

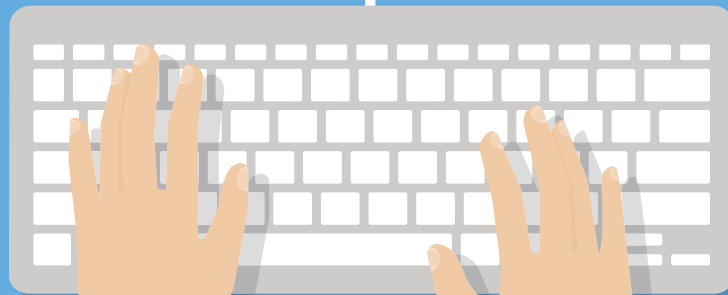


NUI Galway
OÉ Gaillimh

Treoir don Chlárú ar Líne

Do Mhic Léinn
na Chéad Bhliana

2021/2022



www.nuigalway.ie/registration

Clár

Fáilte ón
Uachtarán



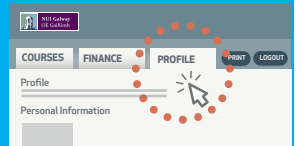
Dátaí
Tábhachtacha



Conas Clárú
– céim ar chéim



Cad ba cheart a
dhéanamh
anois?



Cabhair leis
an gclárú



Gluais



Foireann Tacaíochta
OÉ Gaillimh

Seicliosta



Fáilte ón Uachtarán



A mhac léinn, a chara,

Tá an-áthas orm fáilte a chur romhat mar mhac léinn in OÉ Gaillimh. Tá súil agam go mbainfidh tú taitneamh agus tairbhe as an am a chaithfidh tú anseo.

Tugtar treoir faoin bpróiseas clárúcháin sa treoir seo.

Molaim duit go láidir an treoir seo a léamh go cúramach. Gheobhaidh tú freagraí anseo ar go leor ceisteanna a d'fhéadfadh a bheith agat ag an bpointe seo, chomh maith le treoracha tábhachtacha faoin bpróiseas clárúcháin in OÉ Gaillimh.

Chomh maith leis sin, tá neart ábhar agus comhairle a chabhróidh leat sa chéad bhliain le fáil ar an suíomh gréasáin **www.nuigalway.ie/startinguniversity**. Guím gach rath ort i do chuid staidéir anseo in OÉ Gaillimh.

Mise le meas,

An tOllamh Ciarán Ó hÓgartaigh Uachtarán



Dátaí Tábhachtacha

Seimeastar 1 2021



Osclaíonn an clárú ar líne

- Clárú do do chúrsa agus
do mhodúil

10

Meán
Fómhair

Mic léinn nua sa
chéad bhliain
- Fochéimithe

Dúnann an clárú ar líne

- Clárú do do chúrsa agus
do mhodúil

8

Deireadh
Fómhair

Mic léinn nua sa
chéad bhliain
Dúnann
an clárú ar líne

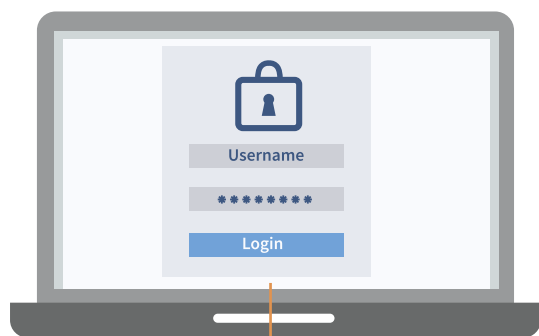
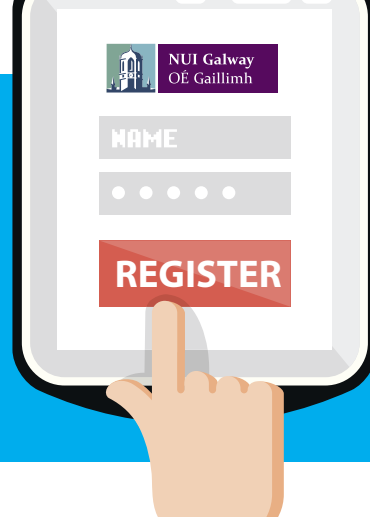
DÁTAÍ
ACADÚLA

CLICEÁIL ANSEO



Céim 1

Logáil isteach chun clárú



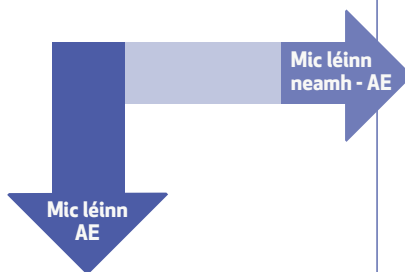
Username

Password



Téigh chuig Tairseach Chlárúcháin OÉ Gaillimh ag www.nuigalway.ie/reg

Cliceáil ar an gcnaipe 'Register Here'



Mic léinn neamh - AE amháin
Ní mór duit dul i dteagmháil le hOifig na dTáillí sula gcláraíonn tú.
Socraigh cúrsaí táillí agus ansin is féidir leat clárú AR LÍNE.
Tuilleadh eolais anseo.

Teastóidh na nithe seo a leanas ó gach Mac Léinn:

D'uimhir CAO, a bheidh mar 'ainm úsáideora' agat (d'uimhir aitheantais mic léinn OÉ Gaillimh as seo amach)

'Pasfhocal' ar ionann é agus 'galwayllmm', is é sin an focal 'galway' ('g' beag) agus dáta agus mí do bhreithe.

E.g. 'galway2101'

Sa chás gur fhreastail tú ar OÉ Gaillimh roimhe seo, ní mór duit an tseanuimhir aitheantais mic léinn OÉ Gaillimh a bhí agat roimhe seo a úsáid.

Cliceáil anseo chun tuilleadh eolais a fháil.

Céim 2

Cuir tús leis an bpróiseas clárúcháin chun a dhearbhú go mbeidh tú cláraithe

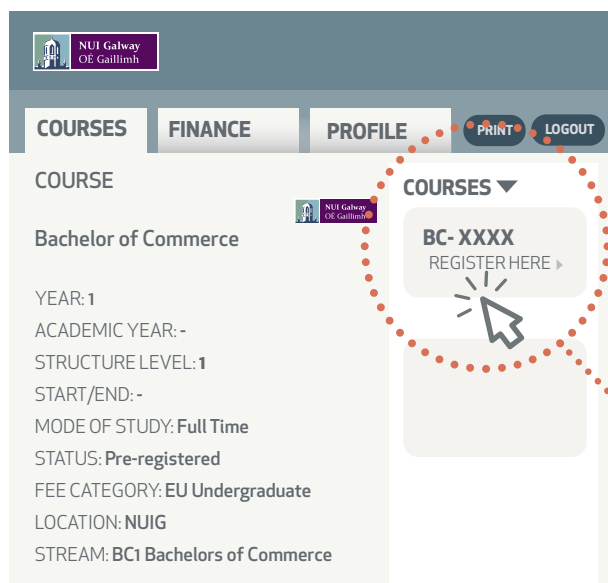
Fáilte chuig leathanach próifíle do chúrsa

Tá do shonraí mic léinn agus sonraí do chúrsa le fáil ar an leathanach seo:

Student Name

Course Information

Start and End Dates



NUIG/GY (CAO) - [Cliceáil anseo](#)

Cód an Chúrsa

Cód an Chúrsa chun tuilleadh eolais a fháil faoi:

NUIG/GY (CAO) - [Cliceáil anseo](#)



Stádas: Pre-registered/Réamhchláraithe - Níl tú cláraithe mar mhac léinn in OÉ Gaillimh go fóill

Cliceáil ar an gcnaipe **'Register here'** agus cuirfead tús le próiseas clárúcháin do chúrsa.

• Mura bhfuil **'Register here'** le feiceáil, [cliceáil anseo](#).



Ar thug tú aon bhotúin faoi deara ar leathanach do chúrsa?

[Cliceáil anseo](#)

Céim 3

Aontaigh leis na téarmaí agus na coinníollacha

A luaithe is atá “Terms and Conditions” léite agat, ba cheart duit tic a chur sa ticbhosca. ✓

Mura nglacann tú leis na “Terms and Conditions”, ní bheidh tú in ann dul níos faide le d'iarratas.

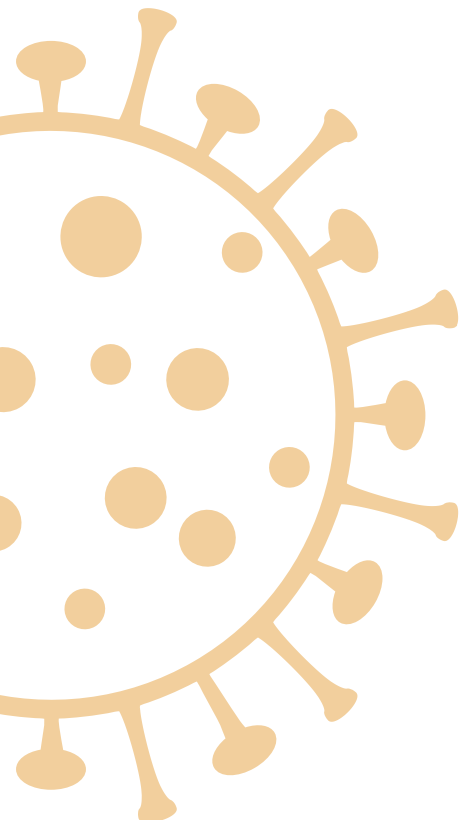
● An aontaíonn tú leis na **Téarmaí & Coinníollacha Aontáim** Yes I agree

Clliceáil anseo le haghaidh T&C

OÉ Gaillimh: Eolas faoi COVID-19

Coimeádann an Ollscoil an ceart tairiscintí cúrsa, siollabais, modhanna seachadta cúrsaí, scrúduithe, táillí, rialacháin nó rialacha a leasú nó modúil a chur in ionad modúil eile de bharr COVID-19 nó de bharr aon chúinsí eile nach mbeidh smacht réasúnach ag an Ollscoil orthu. Cloífidh an Ollscoil le treoirínite an rialtais agus leis an gcomhairle sláinte poiblí ina leith seo. Má tharlaíonn a leithéid, cuirfidh ranna ábhartha na hOllscoile eolas ar fáil duit a luaithe agus is féidir. Iarraimid ort a bheith foighneach agus muid ar fad ag treabhadh linn le chéile sa tréimhse chorrach seo. Tá tuilleadh eolais le fáil anseo: nuigalway.ie/alert

COVID-19 – OÉ Gaillimh: **Clliceáil anseo**



Céim 4

Nuashonraigh do chuid sonraí

Sa chuid seo, ní mór duit an t-eolas sna réimsí a bhfuil * éigeantach in aice leo a nuashonrú.

Seoladh Baile:

Is éard is seoladh baile ann teach do theaghlaigh nó seoladh a ndéanann tú cónaí ann taobh amuigh de thréimhse théarma na hollscoile. Cuirfear gach comhfhreagras poist de chuid OÉ Gaillimh chuig an seoladh poist seo. i.e. cárta aitheantais mic léinn, iarratais ar thras-scríbhinn, etc.

Country*

Address*

City*

Postcode (Eircode)*

Mobile*

Email*

Seoladh Téarma:

Is éard is seoladh le linn an téarma ann an áit a mbeidh cónaí ort inti i gcaitheamh na bliana acadúla. I gcás mac léinn neamh-AE de, tá sé tábhachtach seoladh téarma a sholáthar nuair a thagann tú go hÉirinn, le go bhfaighidh tú do chárta aitheantais.

Country*

Address*

City*

Postcode (Eircode)*

Céim 5

Sonraí pearsanta a nuashonrú

Nationality*

Domicile*

Residence while at college*

Student PPS Number (Irish residents)*

Emergency Contact Name

Emergency Contact number

Religion

Most recent 3rd level institution attended

Award

Year Awarded

Sa chuid seo, ní mór nuashonrú a dhéanamh ar na réimsí atá marcáilte le:

Éigeantach*

Iarrtha

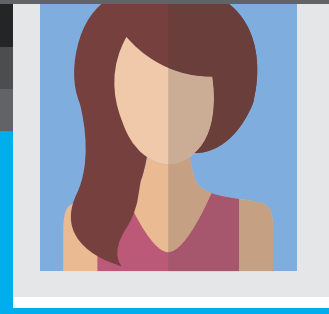
Más cuí



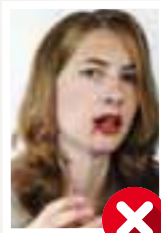
Mura dtuigeann tú aon cheann de na téarmaí atá ar an liosta Sonraí Pearsanta, féach sa ghluais atá ag deireadh na treorach.

Céim 6

Grianghraf a uaslódáil



PORTRÁID



TIRDHREACH



Cad a theastaíonn?

Ní mór duit grianghraf díot féin a uaslódáil anois le haghaidh do chárta aitheantais mic léinn OÉ Gaillimh.

Déan cinnte go bhfuil an íomhá:

- ⚠ Ar ardcháilíocht
- ⚠ Ar mhéid grianghraif pas
- ⚠ Is féidir 'féinín' a thógáil ar d'fhón/do tháibléad

Ní mór an grianghraf a thógáil go hingearach (Ná cas an gléas chun grianghraf tírdhreacha a thógáil mar ní féidir é a choigeartú tar éis é a uaslódáil)

Tá tuilleadh eolais faoi íomhánna inghlactha ar fáil ach [cliceáil anseo](#)

Conas é a dhéanamh?

- Cliceáil 'Browse' chun an íomhá ar do PC/gléas leictreonach a aimsiú
- Cliceáil ar do ghrianghraf chun é a oscailt
- Bearr an grianghraf
- Brúigh 'Upload'

Tabhair faoi deara! Ní mór duit grianghraf díot féin a uaslódáil faoin **20 Meán Fómhair 2021**. Mura ndéanann tú grianghraf díot féin a uaslódáil nó má dhéanann tú drochghrianghraf nó ceann nach bhfuil oiriúnach a uaslódáil, cuirfear moill ar do Chárta Aitheantais Mic Léinn.

Fíorú agus Seachadadh an Chárta Aitheantais

Tá [tuilleadh eolais anseo](#) faoi fhíorú an Chárta Aitheantais agus faoin mbealach a bhfaighidh tú do Chárta Aitheantais Mic Léinn.



Fadhbanna le d'íomhá a uaslódáil?

r: regphotos@nuigalway.ie

Céim 7

Táillí a íoc

D'fhonn a bheith cláraithe mar mhac léinn, ní mór duit na táillí cuí a íoc. Chun tuilleadh a fháil amach faoi na táillí is gá duit a íoc,

[Cliceáil anseo](#)

Tabharfaidh na 6 cheist a chuirfear ort ag an gcéim seo eolas duit maidir le méid na dtáillí a bheidh le híoc agat.



[Meastachán ar an Táille](#)

Mura bhfuil tú in ann dul thar an gcéim seo, gheobhaidh tú treoir faoi dul i dteagmháil le **hOifig na dTáillí**.

Agus freagra tugtha agat ar na ceisteanna go léir, déanfar do chuid táillí a ríomh bunaithe ar do chuid freagraí. Seo na táillí is gá duit a íoc ar líne nó le gíoró bainc. Má thug tú 'Yes' mar fhreagra ar an gCeist faoi mhaoiniú SUSI, ní mór duit SUSI a roghnú ón roghchlár anuas agus d'uimhir SUSI a chur isteach san fhormáid **WXXXXXXXXXXXXX**.

Roghnaigh 'Íoc Anois' chun do chuid táillí a íoc. Oslófar leathanach sláníocaíochta agus féadfaidh tú sonraí do chárta creidmheasa/dochair a chur isteach.

[Cliceáil anseo](#) chun tuilleadh eolais a fháil

Céim 8

Líon an Suirbhé um Chothroime Rochtaine an ÚAO



Iarrann an ÚAO (an tÚdaras um Ard-Oideachas) orainn suirbhé a chur ar mhic léinn thar a gceann chun eolas a bhailiú faoina gcúlra sóisialta, eacnamaíochta agus cultúrtha nuair a chláraíonn siad.

Tá an suirbhé faoi rún agus seoltar na freagraí ar ais chuig an ÚAO gan ainm ná seoladh. Féach <http://hea.ie/> chun tuilleadh eolais a fháil. Lean ar aghaidh agus líon suirbhé an ÚAO ar líne anois.

Conas an clárú a chríochnú

Agus an suirbhé déanta agat cliceáil ar an gcnaipe 'Finish' Tabharfar ar ais chuig an leathanach 'Courses' thú Beidh do stádas athraithe anois ó 'Pre-registered' go 'Registered'



COMHGHAIRDEAS!

Is mac léinn cláraithe de chuid OÉ Gaillimh anois tú.

An ndearna tú dearmad do chuid Sonraí Pearsanta a chur isteach?

Chun d'uimhir PPS nó do chuid sonraí teagmhála i gcás éigeandála a chur isteach, add in logáil isteach ar Thairseach na Mac Léinn agus cliceáil ar an táb 'Profile'.

An dteastaíonn ráiteas uait ag dearbhú go bhfuil tú cláraithe?

TAIRSEACH NA MAC LÉINN

Nuair a bheidh tú cláraithe, beidh tú in ann ráiteas cláraithe a phriontáil trí chliceáil ar an gcnaipe 'Proof of Registration' ar an leathanach 'Courses' agus/nó ar an leathanach 'Profile' ar do Thairseach Mic Léinn.

DEASC CHABHRACH CHLÁRLANN NA MAC LÉINN

Chun ráitis chláraithe ar leith a fháil, chun an t-ainm nó an seoladh a athrú, nó má tá bailíochtú le déanamh ar fhoirmeacha nó má tá siad le stampáil, [cliceáil anseo](#)

Cad ba cheart a dhéanamh anois?

1

Deis do Phróifíl a Nuashonrú:



Nuashonraigh an seoladh a bheidh agat i rith an téarma

Cá mbeidh tú ag fanacht i nGaillimh i rith na bliana?



Seol do sheoladh ríomhphoist nua nó athrú ar do sheoladh ríomhphoist

Clliceáil anseo (e.g. 1234567@gmail.com)



Cuir isteach d'uimhir theagmhála phearsanta

08x 12345667



Cuir isteach d'uimhir SUSI (más cuí)

WXXXXXXXXXXXXX



Uaslódáil grianghraf

Mura bhfuil sé déanta agat go dtí seo



Éirchód

Seol d'Éirchód ar rphost chuig registration@nuigalway.ie mura bhfuil sé le feiceáil le do sheoladh baile.



Editing Bank Account Details

Any queries should be directed to fees@nuigalway.ie

The screenshot shows a user profile page with three tabs: COURSES, FINANCE, and PROFILE. The PROFILE tab is selected and highlighted with a red dotted circle and a mouse cursor. Below the tabs, the page is titled 'Profile' and contains several sections:

- Personal Information:** Includes a profile picture placeholder, an 'Edit' button, and fields for NAME (Reg Test36), ID NUMBER (20889263), DATE OF BIRTH (09-JUN-1991), GENDER (F), PPS NUMBER, and EMERGENCY CONTACT. There is another 'Edit' button below this section.
- Home Address:** Includes fields for ADDRESS, PHONE NUMBER, MOBILE NUMBER, and EMAIL ADDRESS.
- Term Address:** Includes fields for ADDRESS, PHONE NUMBER, MOBILE NUMBER, and EMAIL ADDRESS. There is an 'Edit' button below this section.



An dteastaíonn tuilleadh cabhrach uait?

Clliceáil anseo

Cad ba cheart a dhéanamh anois?

2

Do Mhodúil a Roghnú

- 1 Sula roghnaíonn tú do mhodúil:**
 - Téigh chuig an seisiún eolais faoi mhodúil le linn na seachtaine eolais
 - Léigh aon ábhar faoin gcúrsa atá ar fáil
 - **Clliceáil anseo** chun bileog eolais a fháil faoi conas do churaclam céad bhliana a chur le chéile.



 Roghnaigh do mhodúil

- 2 Do mhodúil a roghnú:**

Clliceáil ar **'SELECT SUBJECT/MODULES'** ar leathanach do chúrsa. Féach ar an bhfíseán maidir le modúil a chur leis/a scriosadh

- 3 Do mhodúil a dhearbhu:** Agus na modúil roghnaithe agat tá sé an-tábhachtach **'Confirm'** a bhrú agus leanúint ar aghaidh go **'Finish'**

Rochtain ar Blackboard: Nuair a bheidh na modúil roghnaithe agat, beidh rochtain agat orthu 24 uair a chloig ina dhiaidh sin ar Blackboard. **Clliceáil anseo** chun tuilleadh eolais faoi Blackboard a fháil.

3

Do Chuntas Campais a chur ag obair - CASS (cuntas TF)

A luaithe is a bheidh tú cláraithe, ba cheart duit do Chuntas Campais (CASS) a chur ag obair láithreach. Tá an chéim seo **an-tábhachtach**.

NÍ MÓR duit do phasfhocal a athrú chun do chuntas a dhaingniú. **Caithfidh do phasfhocal a bheith alfa-uimhriúil, 8 gcarachtar ar a laghad, agus caithfidh cás uachtair, cás íochtair agus saincharachtar a bheith ann, e.g. Farra12ige&.**

Clliceáil anseo chun do Chuntas Campais a chur ag obair



Ní féidir leat logáil isteach? Ar díchumasaíodh do chuntas? An bhfuil cabhair ag teastáil uait?

Clliceáil anseo chun tuilleadh eolais faoi na seirbhísí TF atá ar fáil in OÉ Gaillimh a fháil.

Tacaíocht le Clárú



Conas teagmháil a dhéanamh linn

Fón



091 494949

Línte fón:

Oscailte: 18 Lúnasa 2021

Dúnta: 8 Deireadh Fomhair 2021

Ríomhphost



registration@nuigalway.ie

regphotos@nuigalway.ie



Uaireanta Oscailte do cheisteanna fón agus ríomhphoist:

Luan go hAoine: 9:00 rn - 1.00 in / 2:00 in - 5:00 in

De bharr Covid-19 níl sé ar ár gcumas an deasc chabhrach gan coinne a chur ar fáil. Má thagann aon athrú ar an socrú sin, cuirfear in iúl ar ár láithreán gréasáin é **anseo**.

Faoi láthair, tá oifigí Clárúcháin dúnta. Tá an fhoireann cumasaithe le bheith ag obair ó chian agus táimid ar fáil ar ríomhphost nó ar an nguthán.



registration@nuigalway.ie | regphotos@nuigalway.ie



Gluais



Cad atá i gceist le clárú?

Is é atá i gceist le clárú ná bailiú agus cothabháil shonraí na mac léinn. Ní mór do gach mac léinn in OÉ Gaillimh clárú gach bliain le bheith ina m(h)ac léinn san Ollscoil. Céim éigeantach atá ann.

Clárú ar Líne

Tugann clárú ar líne saoirse don mhac léinn clárú ar chúrsa agus na táillí a íoc ar líne chomh maith www.nuigalway.ie/reg

Ainm úsáideora/ID

Is ionann d'ainm úsáideora/ID agus d'uimhir CAO - agus beidh an uimhir sin mar uimhir aitheantais mic léinn duit in OÉ Gaillimh as seo amach.

Pasfhocal

I gcás mac léinn nua, nó murar chuir tú do chuntas ag obair go dtí seo; is é do phasfhocal an focal Galway (g beag) agus na chéad 4 uimhir de do dháta breithe (**san fhormáid llmm e.g. galway3101**)
Ceistanna chuig: servicedesk@nuigalway.ie

Cláraigh anseo

Agus tú logáilte isteach ar an leathanach 'Courses', cliceáil ar '**Register Here**' agus cuirfear tús leis an bpróiseas clárúcháin.

Téarmaí agus Coinníollacha

Tuigeann gach mac léinn a chláraíonn le OÉ Gaillimh go bhfuil siad ag glacadh leis go bhfuil siad sásta cloí le rialacha agus rialacháin uile na hOllscoile is infheidhme do na mic léinn. **Cliceáil** ar '**Terms & Conditions**' ar ár suíomh gréasáin www.nuigalway.ie/reg chun tuilleadh eolais a fháil.

Náisiúntacht

Tír do bhreithe.

Sainchónaí

Tagraíonn sainchónaí don tír ina raibh seoladh buan agat sular thug tú faoin gclár staidéir. Mar shampla, má thagann duine ón bPolainn go hÉirinn coicís sula dtosaíonn sé cúrsa ardoideachais, is í an Pholainn an tír ina bhfuil buanchónaí air nó uirthi cé go bhfuil seoladh comhfhreagrais in Éirinn aige nó aici.

Is í Éire a bheadh mar Thír Bhunaidh ag mic léinn a raibh cónaí orthu in Éirinn ar feadh 3 bliana nó níos mó roimh thús an chúrsa. Ní féidir le Tír Bhunaidh an mhic léinn athrú le linn a t(h)réimhse staidéir.

Uimhir PPS

Tabhair **d'uimhir PPS**. Is riachtanas de chuid an ÚAO é seo.

Gluais (ar lean)

Sonraí teagmhála i gcás éigeandála

Tabhair ainm agus uimhir theileafóin duine a bhféadfaimis teagmháil a dhéanamh leis nó léi i gcás éigeandála.

Táillí

Caithfear gach ceist faoi Tháillí a sheoladh chuig Oifig na dTáillí a bhfuil a gcuid sonraí le fáil **anseo**.

Seoladh le linn an Téarma:

Is féidir do sheoladh le linn an téarma (an áit a mbeidh tú ag fanacht i nGaillimh) a leasú faoin táb **Profile**.

Rphost pearsanta agus Fón Póca

Bí cinnte go gcuireann tú do sheoladh rphoist pearsanta agus uimhir d'fhón póca le do Phróifíl.

Uimhir SUSI (más cúí)

Is é SUSI an t-údarás dámhachtana atá anois ann do mhic léinn nua ar mian leo iarratas a dhéanamh ar dheontas. Tosaíonn uimhir thagartha SUSI le **W** agus bíonn **12 uimhir ina dhiaidh sin**.

Cód an Chúrsa

Úsáideann tú cód CAO an chúrsa agus tú ag déileáil leis an Oifig Iontrála, ach úsáidfidh tú cód an chúrsa agus tú ag déileáil leis an Oifig Clárúcháin mar shampla; **1BA1** (Baitsiléir sna Dána). Tuilleadh eolais **anseo**.

Teideal an Chúrsa

Seo samplaí de theidil chúrsaí: **Baitsiléir sna Dána nó Baitsiléir san Eolaíocht** etc. Tuilleadh eolais **anseo**.

Cúrsa TLC

TLC100 - Is áis scileanna acadúla an tlonad Foghlama ar Blackboard a ndéantar gach mac léinn chéad bhliana a chlárú air go huathoibríoch. Baineann sé leis an Ionad Scileanna Acadúla. **Clliceáil anseo**.

Cad atá i gceist le mo Chuntas Campais? - CASS (Cuntas TF)?

Uimhir aitheantais ar leith (d'uimhir CAO, nó d'uimhir Mic Léinn anois) agus pasfhocal ar leith atá i gceist le dintiúirí do Chuntais Campais (Cuntas TF). Tugann na dintiúirí seo rochtain ar na nithe seo a leanas duit: Ríomhlanna, WiFi, Microsoft Office 365 (Rphost, Word, Excel, OneDrive), Blackboard, Córais na Leabharlainne, Clárú Féinseirbhíse, MyCampus, Socrúchán Oibre, Amchláir Scrúduithe, Torthaí Scrúduithe Chun do Chuntas Campais a chur ag obair, **clliceáil anseo**. **Clliceáil anseo** le heolas a fháil faoi na seirbhísí TF atá ar fáil in OÉ Gaillimh.

Dearmad déanta agat ar do Phasfhocal?

Má chuir tú do chuntas ag obair cheana ach má tá dearmad déanta agat ar do phasfhocal - **clliceáil** ar **CASS** chun tuilleadh eolais a fháil. Déan teagmháil le **Deasc Eolais na Leabharlainne agus TF** má bhíonn aon deacracht agat.

Foirne Tacaíochta OÉ Gaillimh



NUI Galway
OÉ Gaillimh

AG TOSÚ SAN OLLSCOIL

Féach ar 'Orientation Week' ar láithreán gréasáin OÉ Gaillimh

[Ag Tosú San Ollscoil](#)



Tuilleadh comhairle uait?

Tá cuidiú le fáil ó na foirne
tacaíochta eile



[ACCESS CENTRE](#)

[MATURE STUDENTS](#)

[FEES](#)

[LIBRARY](#)

[STUDENT SERVICES](#)

[DISABILITY SUPPORT
SERVICES](#)

[STUDENT REGISTRY
HELPDESK](#)

[ISS SERVICE DESK](#)

[ADMISSIONS](#)

Seicliosta

Déanta?



- Clárú ar líne
 - Grianghraf a Uaslódáil
 - Uimhir SUSI a chur isteach (más cuí)
 - Do chuid Sonraí Pearsanta a nuashonrú
 - D'uimhir PPS curtha isteach agat (más cuí)?
 - D'Éirchód baile seolta chuig registration@nuigalway.ie (más cuí)?
 - Sonraí teagmhála i gcás éigeandála a chur isteach
 - Do sheoladh rphoist pearsanta a chur isteach
 - Do sheoladh i rith an téarma a chur isteach
-
- Do chuid táillí a íoc
 - Suirbhé an ÚAO
 - Do Chuntas Campais (CASS) a shocrú

*Chun críche faisnéise amháin atá ábhar an leabhráin seo agus ní mheasfar gur bonn conartha é idir OÉ Gaillimh agus iarrthóir nó aon tríú páirtí eile. Cé go ndearnadh tréanarracht cruinneas na faisnéise san fhoilseachán seo a chinntiú, coimeádann an Ollscoil an ceart aon chúrsa, siollabas, scrúdú, dáta, táille, rialachán, riail nó ordú a athrú, a leasú nó a scriosadh tráth ar bith, gan fógra a thabhairt.



NUI Galway
OÉ Gaillimh